

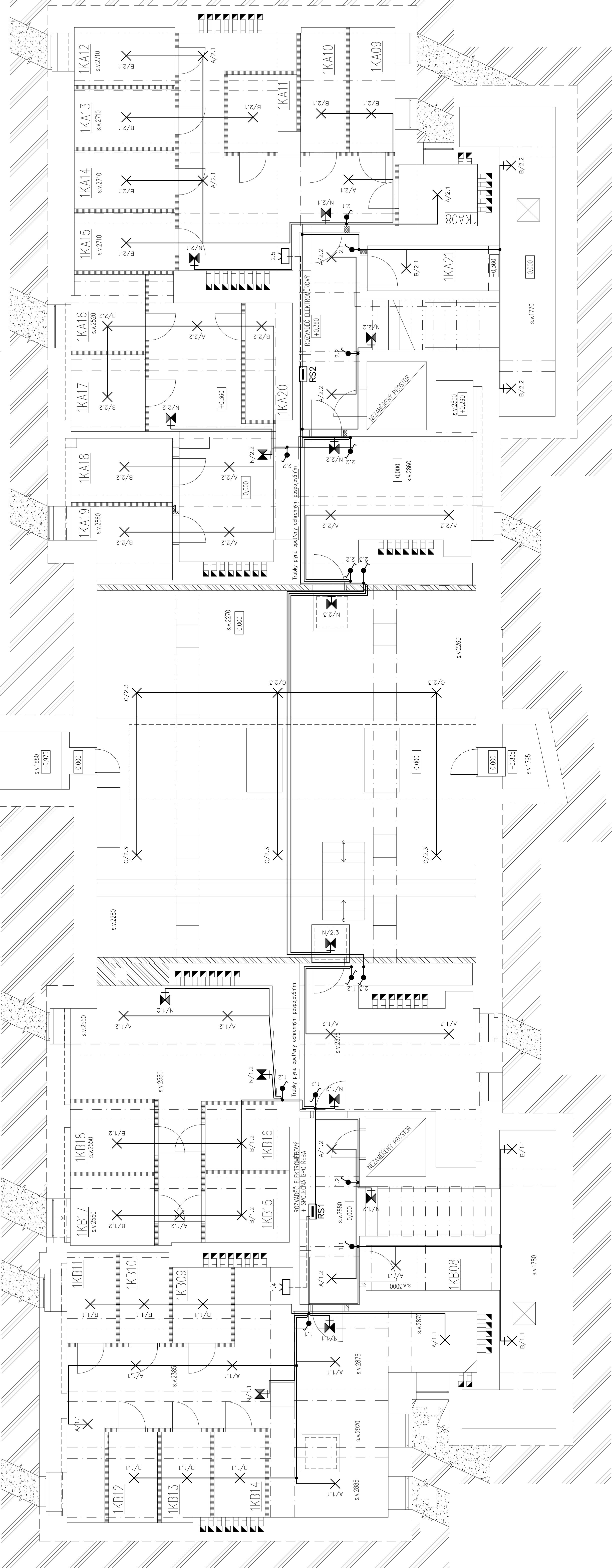
LEGENDA KÓJÍ 14A

OZNAČENÍ	ÚČEL MÍSTNOSTI	PLOCHA m ²	OZNAČENÍ	ÚČEL MÍSTNOSTI	PLOCHA m ²
1KA08	SKLEPNÍ KÓJE 8	3,40	1KB08	SKLEPNÍ KÓJE 8	4,20
1KA09	SKLEPNÍ KÓJE 9	3,97	1KB09	SKLEPNÍ KÓJE 9	3,09
1KA10	SKLEPNÍ KÓJE 10	3,96	1KB10	SKLEPNÍ KÓJE 10	3,09
1KA11	SKLEPNÍ KÓJE 11	3,46	1KB11	SKLEPNÍ KÓJE 11	3,10
1KA12	SKLEPNÍ KÓJE 12	4,08	1KB12	SKLEPNÍ KÓJE 12	3,10
1KA13	SKLEPNÍ KÓJE 13	4,07	1KB13	SKLEPNÍ KÓJE 13	3,04
1KA14	SKLEPNÍ KÓJE 14	4,08	1KB14	SKLEPNÍ KÓJE 14	3,05
1KA15	SKLEPNÍ KÓJE 15	4,08	1KB15	SKLEPNÍ KÓJE 15	4,02
1KA16	SKLEPNÍ KÓJE 16	3,94	1KB16	SKLEPNÍ KÓJE 16	3,65
1KA17	SKLEPNÍ KÓJE 17	3,99	1KB17	SKLEPNÍ KÓJE 17	4,09
1KA18	SKLEPNÍ KÓJE 18	4,56	1KB18	SKLEPNÍ KÓJE 18	4,06
1KA19	SKLEPNÍ KÓJE 19	4,52			
1KA20	SKLEPNÍ KÓJE 20	3,87			
1KA21	SKLEPNÍ KÓJE 21	4,15			

LEGENDA KÓJÍ 14B

Výsledek rozvázání RS1
- 1x CNY-J 3x1,5 pro osvětlení 1S a 1NP
- 1x CNY-J 3x2,5 pro zásuvku

Výsledek rozvázání RS2
- 1x CNY-J 3x1,5 pro osvětlení 1S a 1NP
- 1x CNY-J 3x1,5 pro osvětlení střešové části
- 1x CNY-J 3x2,5 pro zásuvku

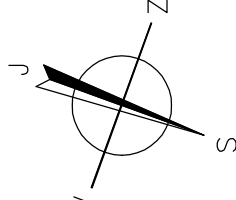


LEGENDA ZAŘÍZENÍ:

- Rozváděč
- Elektrinstalační krabice nástěnná, IP 44
- Spínač jednopólový nástěnný, řazení č. 1, IP 44
- Spínač střídavý nástěnný, řazení č. 6, IP 44
- Zásuvka jednošobná, nástěnná, IP 44 v uzamykatelné skříni
- A/1 Světlo stropní přisazené, 1x E27, IP44
- X osazená kompaktní zářivkou 15W, 900lm, max. délka 128mm
- B/1 Světlo stropní přisazené, 1x E27, IP44
- C/1 osazená kompaktní zářivkou 11W, 550lm, max. délka 117mm
- X Světlo stropní přisazené, s LED vestavným zdrojem 11W, 1350lm, 4000K, IP44
- X Světlo nástěnné nožové s vestavnou baterií, 1x 9W, 120lm, doba svícení 1 hod
- X piktogram umístěn pod svítidlem, výška piktogramu min. 100mm, IP44

POZNÁMKA:

Rozvážná soustava v objektu: 3+N+PE, 50 Hz, 400/230 V, sít TN-C-S
Ochrana před úrazem el. proudem dle ČSN 33 2000-4-41, ed. 2
čl. 411.3.1 ochranné uzemnění a pospojování
čl. 411.3.2 automatické odpojení v případě poruchy
čl. 411.3.3 doplňkové ochrany – proudový chránič
čl. 411.4 sítě TN
Spínače a zásuvky umístěny ve výšce 1,2m nad podlahou.
El. instalace bude uložena v trubkách na stěně a stropu. Uchyacení trubek bude po 1 max. po 1,5m.
Prostředí dle ČSN 33 2000-5-51 ed. 3 – viz. technická zpráva



TECHNICKÁ ZPRÁVA JE NEDILNOU SOUČÁSTÍ PROJEKTOVÉ DOKUMENTACE.			
ZODPOVĚDNÝ PROJEKTANT	VYPRACOVAL	KONTROLOVAL	PARÉ Č.
Ing. Kateřina ŠVOBODOVÁ	Ing. Kateřina ŠVOBODOVÁ	Ing. Jiří ŠVOBODA	projektční a inženýrská činnost
STAVEBNÍK: STATUTÁRNÍ MĚSTO BRNO, DOMINIKÁNSKÉ NÁMĚSTÍ 196/1, BRNO-MĚSTO. 602 00 BRNO			bh.svobod@seznam.cz +420 775 990 103
PROJEKT:	STUPEŇ A DRUH PROJEKTOVÉ DOKUMENTACE	PROJEKTOVÁ DOKUMENTACE PRO STAVEBNÍ POVOLENÍ	
	OPRAVA SKLEPŮ V BYTOVÉM DOMĚ MORAVSKÉ NÁMĚSTÍ 14, Brno		
ČÁST DOKUMENTACE:	D.1.4.1-ELEKTRONINSTALCE	DATUM: 02/2018	
OBSAH:	VÝKRESOVÁ ČÁST ROZVODY 1S	FORMÁT: 10xA4	
		VÝKRES Č.: D.1.4.1.b-01	